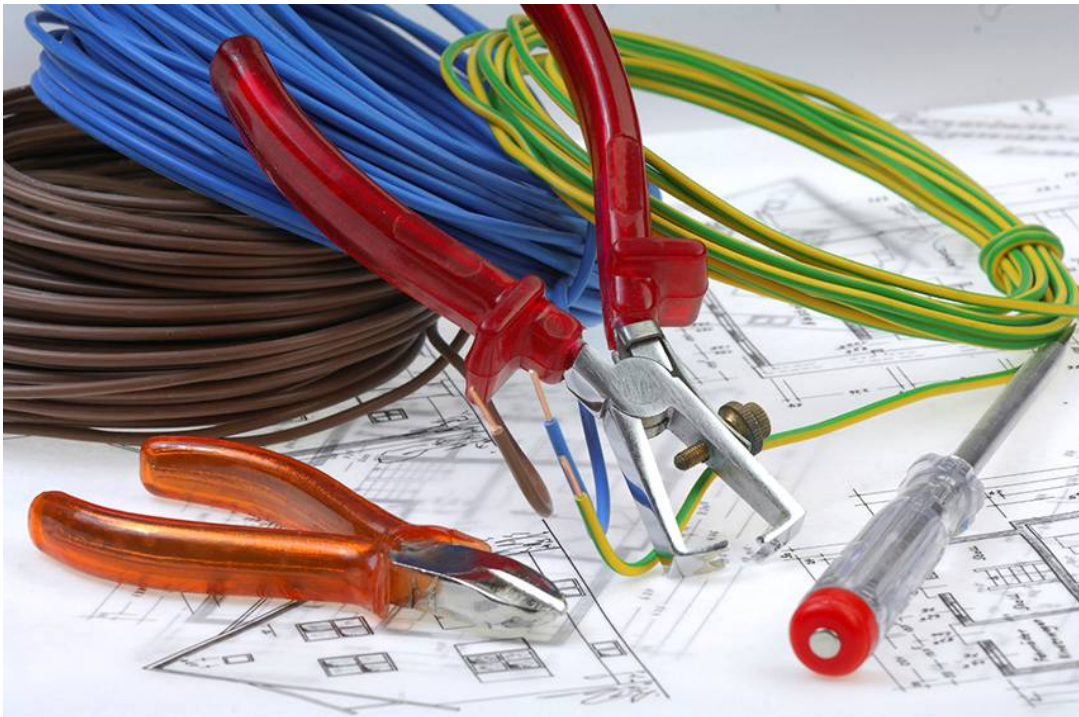


Cenová ponuka

Rekonštrukcia elektroinštalácie bytového domu



Dodávateľ: Názov firmy: **Operchip, s.r.o.**

Adresa: Jarná 3040/4, Poprad 05801

IČO: 51 194 562

DIČ: 2120630567

IČ DPH: SK2120630567

Dodávateľ je platca DPH.

Kontaktná osoba : Ing. Radoslav Chovan

Tel: +421 908 985 063

Email: chovan@operchip.com

Vážený zákazník,

Dovoľujeme si Vám predložiť našu cenovú ponuku na kompletnú rekonštrukciu elektroinštalácie bytového domu od prípojky až po bytové rozvádzače. Cenová ponuka je platná 2 mesiace od jej vzniku.

Prípadné otázky týkajúce sa tejto ponuky Vám zodpovie pán Ing. Radoslav Chovan s ktorým si môžete dohodnúť osobné obchodné stretnutie a môžete ho kontaktovať na telefónnom čísle +421 908 985 063 alebo emailom na chovan@operchip.com.

Ďakujeme za Váš záujem a veríme, že naša ponuka bude spĺňať Vaše požiadavky.

S pozdravom

1. Špecifikácia hlavných komponentov

1.1. ELEKTROMEROVÉ ROZVÁDZAČE

1.1.1. Spolu s elektromermi pre výťah a spoločné priestory. Ochrana proti prepätiu. Materiál rozvádzačov - pozinkovaný plech.



1.1.2. Pre byty na poschodiach. Ističe pred elektromermi. Hlavný vypínač pre byty.



1.1.3. Renovované dverka rozvádzačov. Striekané farbou práškovou technológiou s vypaľovaním.

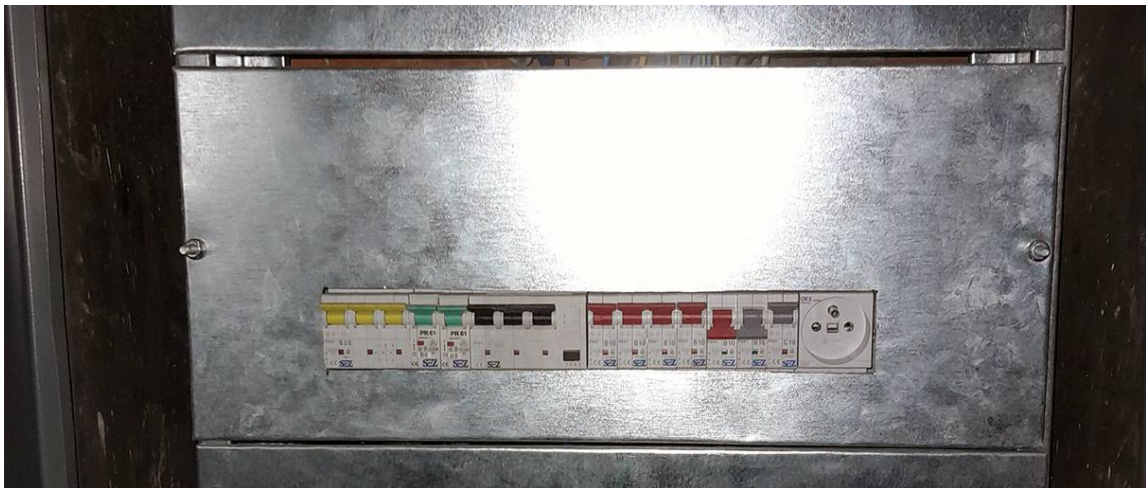


1.2. ROZVÁDZAČE SPOLOČNÝCH PRIESTOROV

Všetky svetelné a zásuvkové okruhy majú prúdový chránič. Ochranu proti nebezpečnému dotykovému napätiu. Zapojenie rozvádzača je až za elektromerom pre spoločné priestory a pivnice a tým pádom nevyžaduje plombovanie.

Rozvádzač obsahuje:

- Ističe a chrániče pre svetelné okruhy v pivniciach
- Ističe a chrániče pre osvetlenie spoločných priestorov a nebytových priestorov.
- Zásuvka 230V s ističom a chráničom.
- Transformátor a istič pre elektronický vrátnik a prípadne ističe pre zariadenia tretích strán. (internet, UPC, televízia)



1.3. HLAVNÁ PRÍPOJKOVÁ SKRIŇA S NOŽOVÝMI POISTKAMI

Nové lôžka pre nožové poistky. Vymenená kabeláž prípojky za medené vodiče s protipožiarnou izoláciou. Prípadne výmena nožových poistiek ak sa mení celkové istenie bytového domu.



1.4.SVETLÁ V SPOLOČNÝCH PRIESTOROCH

Svetlá v spoločných priestoroch sú použité s detektorom pohybu s nastaviteľnou citlivosťou na denné svetlo a s nastaviteľným časom svietenia. Všetky sú istené ističom a chráničom po jednotlivých okruhoch.

Používame dva druhy svetiel:

- Schodišťové svetlá s detektorom pohybu 360° na strop alebo stenu.
- Schodišťové svetlá s detektorom pohybu 360° na strop alebo stenu s núdzovým osvetlením, ktoré sa aktivuje automaticky pri výpadku elektrickej energie. Svetlá majú integrovanú nabíjateľnú Lilon batériu ktorá sa dobíja automaticky ak je prítomné sieťové napätie 230V.



1.5.SVETLÁ V PIVNICIACH A NEBYTOVÝCH PRIESTOROCH

Svetlá v pivniciach a nebytových priestoroch sú na vypínač z dôvodu šetrenia elektrickou energiou. Prípadný pohybový senzor by neustále spotrebovával elektrickú energiu. Sú použité malé LED žiarovky s veľkým závitom E27 s výkonom 6W. Všetky sú istené ističom a chráničom po jednotlivých okruhoch.



1.6. KABELÁŽ

Všetky káble v stúpačkách a lištách spoločných priestoroch, káble prípojky a káble hlavného stúpačkového vedenia sú bezhalogénové (s protipožiarnou izoláciou). Káble zasekané do steny nie sú bezhalogénové. Okrem niektorých prípojok RIS JOP kde môže byť hliníkový kábel sú všetky medené.



2. Súpis prác

- Vypracovanie elektroinštalačného projektu na kompletnú rekonštrukciu elektroinštalácie bytového domu. Projekt a technická správa.
- Vypracovanie žiadosti pre VSD a komunikácia s VSD.
- Výmena hlavného elektrického vedenia v stúpačke.
- Výmena elektrického vedenia prípojky RIS - JOP, výmena šasi poistkovej skrine.
- Výmena šasi všetkých rozvádzačov. Na poschodiach a suteréne. Elektromerové rozvádzače a rozvádzače spoločných priestorov.
- Renovácia dvierok rozvádzačov - pieskovanie a striekanie práškovou technológiou s vypaľovaním v peci. Označenie rozvádzačov bezpečnostnými a informatívnymi nálepkami.
- Výmena kabeláže prípojok do bytov - trojfázové káble - predpríprava pre trojfázové prípojky do bytov - zasekanie káblov do steny. Pripojenie na bytové rozvádzače.
- Výmena ističov pre všetky byty na minimálne 1f 25V alebo podľa žiadosti vlastníkov bytov aj na trojfázové pripojenie.
- Núdzové osvetlenie v spoločných priestoroch na schodisku, pred bytmi a prízemí.
- Výmena osvetlenie a kabeláže v trubkách a lištách v pivniciach a nebytových priestoroch. V rozvádzači pre spoločné priestory zásuvka 230V.
- Výmena osvetlenia a kabeláže spoločných priestorov na chodbách - zasekané do steny.
- Vysprávky stien, omietka a maľovanie častí, kde bola zasekaná kabeláž alebo inštalačné krabice.
- Ochrana elektroinštalácie proti prepätiu z bleskov a poruchám elektrickej siete.
- Zaplatenie poplatkov VSD za služby VSD (odpojenie elektrickej energie, plombovanie prípojných odberných miest).
- Revízia elektroinštalácie - revízna správa.

3. Cenová kalkulácia

3.1. OBCHODNÉ PODMIENKY

3.1.1. *Platobné podmienky*

- Výška jednotlivých daňových dokladov bude dohodnutá pred uzavretím zmluvy o dielo medzi zodpovedným zástupcom objednávateľa a obchodným zástupcom zhotoviteľom.
- Cena a podmienky práce, dodania a termíny budú dohodnuté v zmluve o dielo. Aj všetky ostatné podmienky a záruky.
- Splatnosť faktúr je 14 dní od dátumu vystavenia faktúr. Faktúry budú vystavené až po protokolárnom odovzdaní diela.

3.1.2. *Dodacia doba*

- Presný termín realizácie a odstavenia elektrickej energie bude spresnený v Zmluve o dielo v závislosti od vzájomnej dohody a kapacitných možností zhotoviteľa v danom období.
- Budeme sa snažiť vykonávať práce tak, aby sme v maximálnej možnej miere minimalizovali vplyv našich prác na obyvateľov a užívateľov objektu a aby čas prác odstavenia bol čo najkratší.

3.2. ZÁRUČNÉ PODMIENKY

- 3.2.1. Na dodávku a montáž poskytuje zhotoviteľ objednávateľovi záruku po dobu **36 mesiacov** od podpisu odovzdávacieho protokolu a odovzdaní elektroinštalácie do prevádzky.
- 3.2.2. V rámci tejto záruky sú vykonávané bezplatné opravy porúch elektroinštalácie, vypínačov, svetiel a podobne vzniknuté chybou dodávky alebo montáže.
- 3.2.3. Záruka sa nevzťahuje na vady vzniknuté úmyselným poškodením alebo nepovoleným užitím a neodborným zásahom do zariadenia.
- 3.2.4. Prípadné nedostatky v kvalite dodávky a montáže budú riešené podľa platných a účinných zákonov a ďalších právnych predpisov.

3.3. PRÁCE SÚVISIACE S DODÁVKOU ELEKTROINŠTALÁCIE

3.3.1. *Konunikácia a žiadosti na VSD (Východoslovenská distribučná a.s.)*

- Žiadosť na spárovanie vlastníkov bytov s elektromermi a zistenie existujúceho istenia a počtu fáz pre každé odberné miesto v bytovom dome. Na základe výpisu z listu vlastníctva na katastri.
- Zabezpečenie žiadosti na hromadnú zmenu MRK (maximálnej rezervovanej kapacity) v ampéroch. Komunikácia s obyvateľmi bytového domu pre žiadosti na zmenu na trojfázovú prípojku a jej istenie alebo jednofázovú prípojku s voliteľným istením, minimálne 25A. Získanie podpisov na zmenu MRK pre každý byt zvlášť.
- Odoslanie žiadosti na hromadnú zmenu MRK na VSD. Čakanie na vyjadrenie VSD k hromadnej zmene MRK. (Pri zmene fáz z jednofázovej prípojky na trojfázovú prípojku si hradí poplatok VSD za montáž trojfázového elektromera vlastníkom bytu, podľa aktuálnych cien VSD)
- Žiadosť na VSD na odpojenie elektrickej energie vybraním nožových poistiek v RIS. Aby bolo možné vymeniť prípojku do rozvádzačov a rozvádzače. Uhradenie poplatkov VSD za prístup do RIS a odpojenie bytového domu od elektrickej energie.

- Žiadosť na VSD na zaplombovanie všetkých prípojných miest elektrickej energie vrátane elektromerov a krytov v rozvádzačoch. Uhradenie poplatkov VSD za zaplombovanie prípojných miest.

3.3.2. *Výmena rozvádzačov a stúpačkového vedenia*

- Demontáž starej elektroinštalácie.
- Odvoz materiálu starej elektroinštalácie aj so stavebným materiálom, ktorý bol uvoľnený pri demontáži starej elektroinštalácie
- Demontáž elektromerov a vybratie starých rozvádzačov zo steny.
- Výmena hlavného stúpacieho vedenia - hliníkové káble s nevyhovujúcim prierezom a nevyhovujúcou izoláciou káblov za silnejšie dimenzované medené káble s protipožiarnou izoláciou.
- Výmena stúpacích káblov pre osvetlenie spoločných priestorov z hliníkových na medené s protipožiarnou izoláciou.
- Vmontovanie nových rozvádzačov do stien a pripojenie na hlavné stúpacie vedenie pomocou stúpačkových svorkovnic.
- Inštalácia rozvodných krabíc do rozvádzačov pre odbočky káblov pre osvetlenie spoločných priestorov.
- Montáž elektromerov.
- Pripojenie trojfázového kábla - prípojky z bytových rozvádzačov, na svorkovnice v rozvádzačoch.
- Založenie krytov na prípojky v rozvádzačoch a krytov na stúpačkové svorkovnice a pre zamedzenie prístupu k ističom pred elektromermi s možnosťou plombovania krytov.
- Odobratie dvierok rozvádzačov, ich rekonštrukcia (pieskovanie a striekanie farbou práškovou technológiou) a následné založenie dvierok rozvádzačov. Nalepenie výstražných a informačných nálepiek na dvierka rozvádzačov podľa existujúcich platných elektrotechnických noriem.

3.3.3. *Odobranie diela*

- Zmluva o dielo plus prílohy (Popis realizácie s fotkami, cenové ponuky, list vlastníctva z katastra). Záručné a pozáručné podmienky. Protokol o odovzdaní diela, faktúry.
- Projekt na rekonštrukciu elektroinštalácie (Technická správa, komplexná schéma zapojenia komponentov a kabeláže, schéma rozvádzačov). Potvrdené projektantom pečiatkou a podpisom.
- Označenie ističov, chráničov a elektromerov v rozvádzačoch. Ktorý byt je k akému elektromeru a ktorý istič v spoločných priestorov čo vypína.
- Revízná správa realizovaná a podpísaná revíznym technikom na celú elektroinštaláciu.
- Vyhlásenie o zhode (elektromagnetická kompatibilita, doklad o výrobe rozvádzačov podľa platných elektrotechnických noriem) pre všetky rozvádzače.
- Záruka na elektroinštaláciu na práce a komponenty 36 mesiacov.